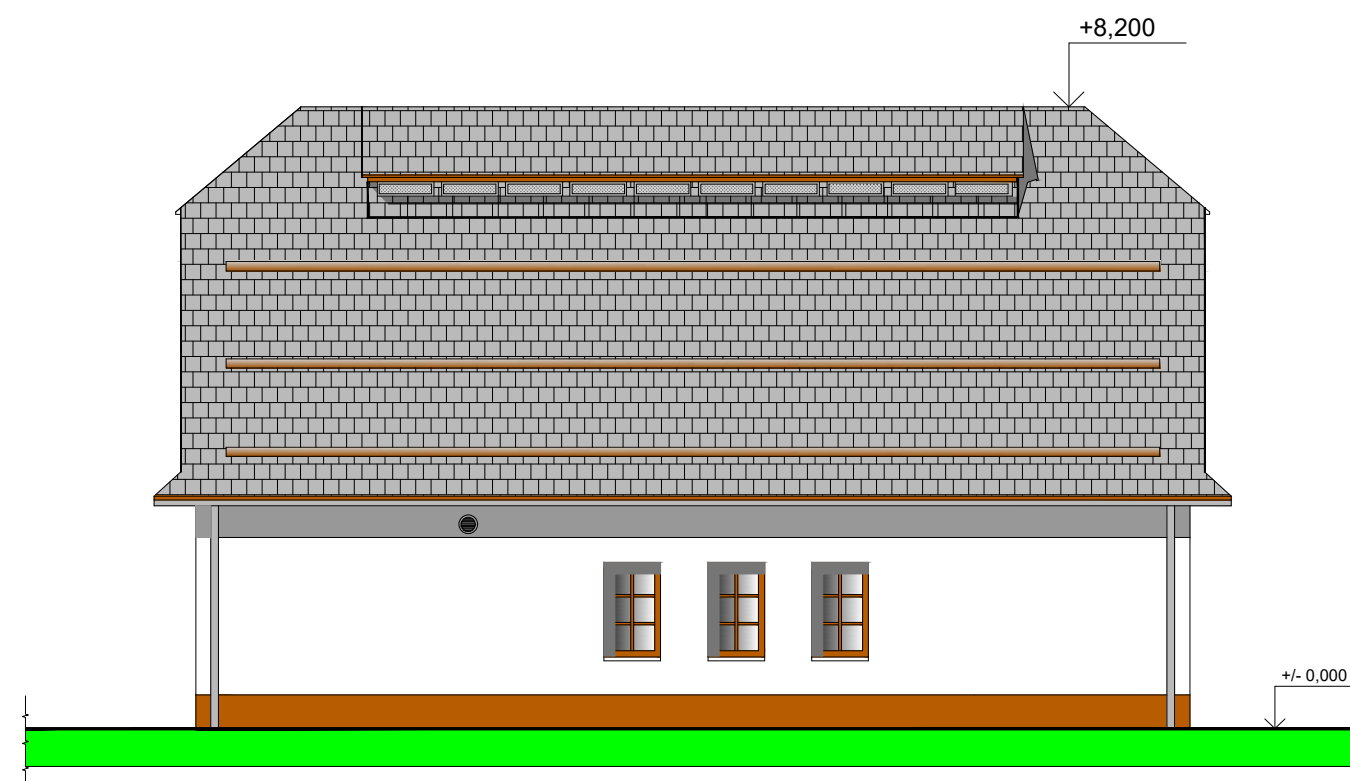


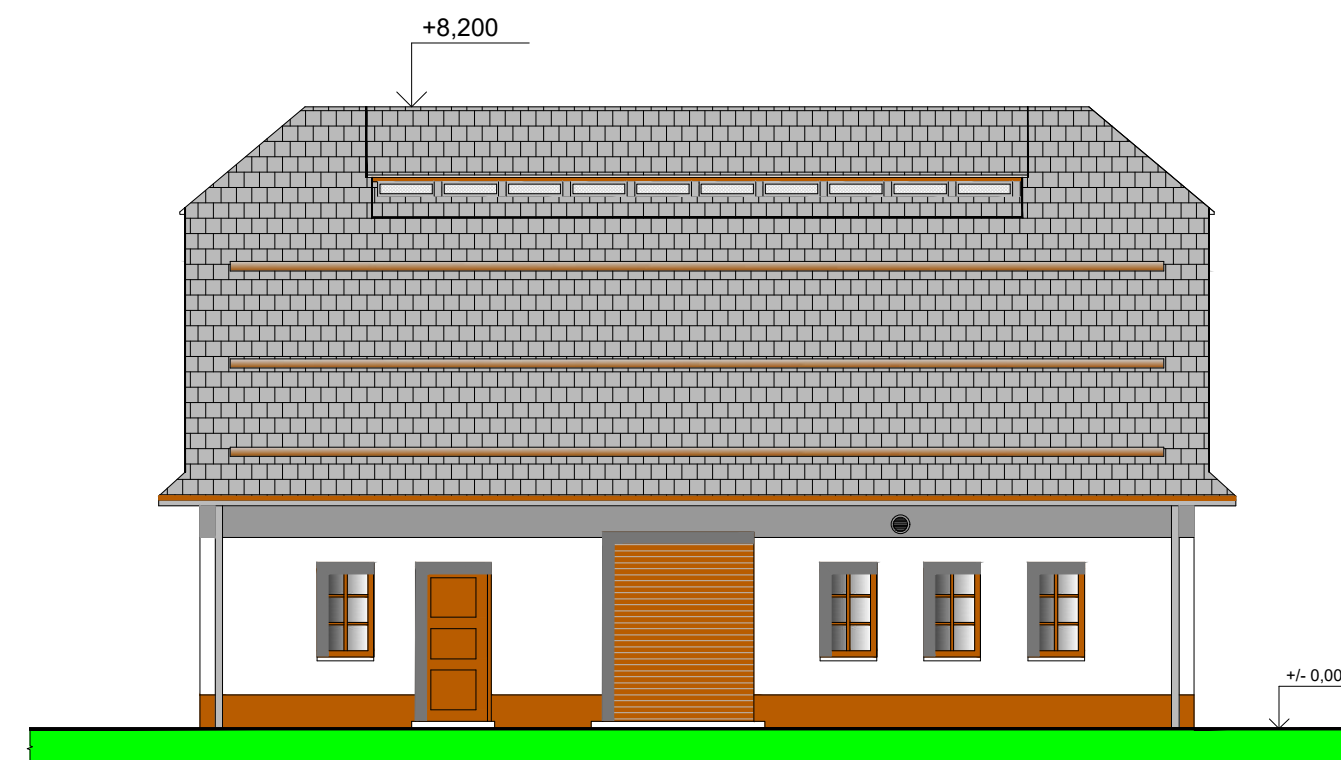
## JIHOVÝCHODNÍ POHLED

M 1 : 100

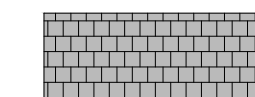


## SEVEROZÁPADNÍ POHLED

M 1 : 100



## LEGENDA POVRCHŮ



STŘEDNÍ VLÁKNOCEMENTOVÁ ŠABLONA ETERNIT DACORA - OBDELNÍK 600/300 MM , DVOJITÉ KRYTÍ  
BARVA MODRO - ČERNÁ



STRUKTUÁLNÍ OMÍTKA NA AKRYLÁTOVÉ BÁZI  
RÝHOVANÁ 3 MM



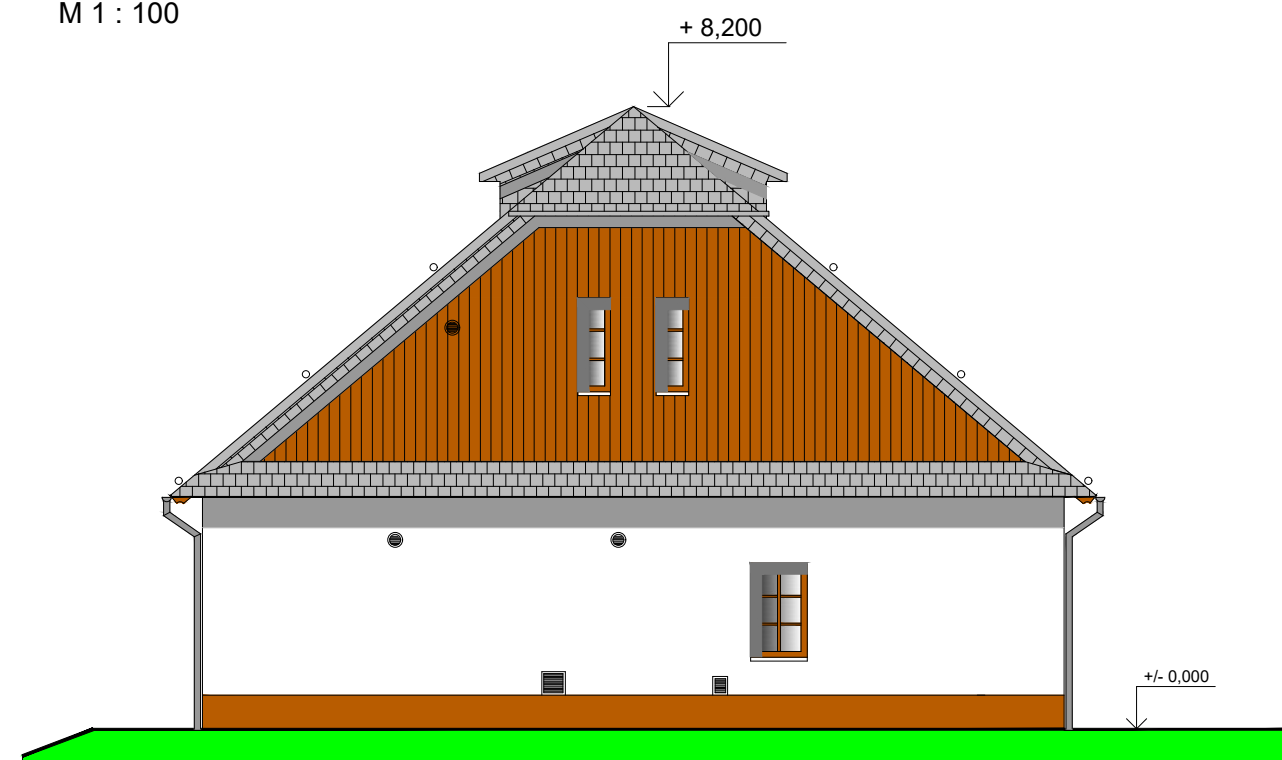
DEKORATIVNÍ OMÍTKA NA AKRYLÁTOVÉ BÁZI -  
HNĚDÁ



OBKLADOVÉ PALUBKY - TATRANSKÝ POVRCH OPATŘENÉ NÁTĚREM

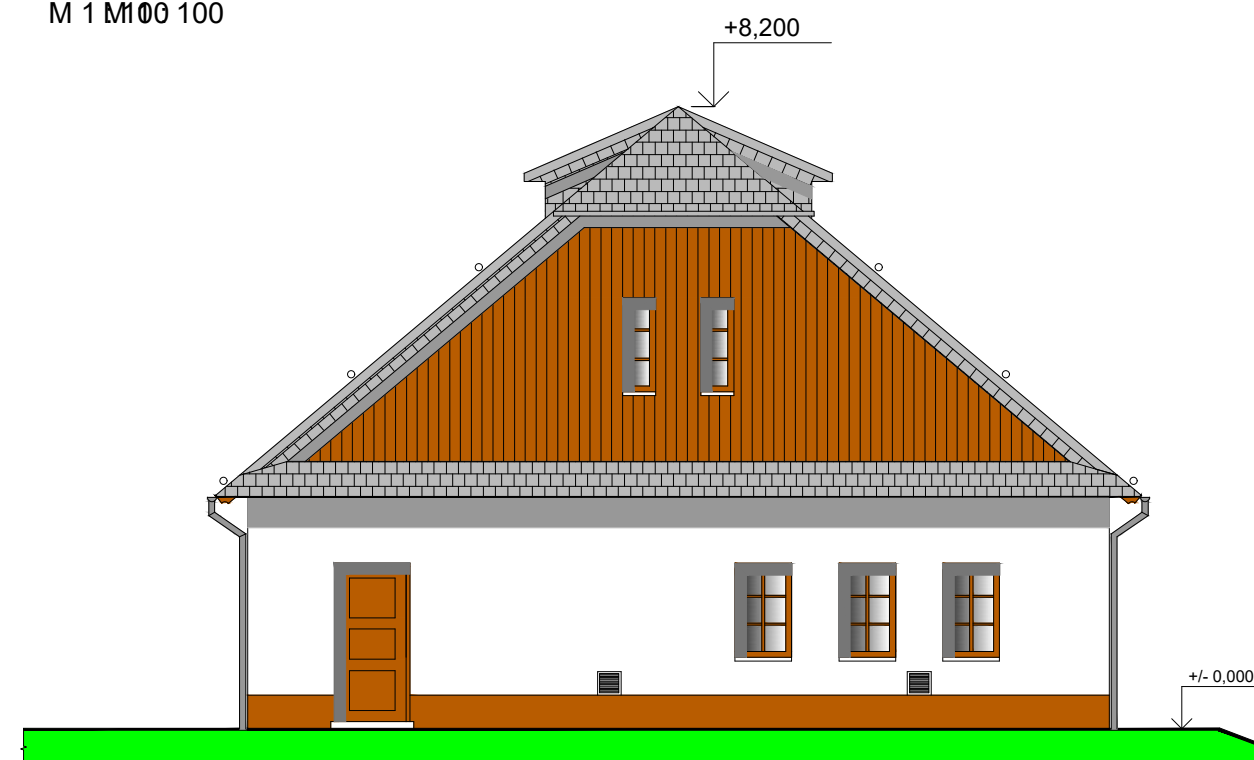
## SEVEROVÝCHODNÍ POHLED

M 1 : 100




## JIHOZÁPADNÍ POHLED

M 1 M100 100



### ZMĚNA VÝKRESU:

Č. ZMĚNY	PŘEDMĚT ZMĚNY	ZMĚNU PROVEDL	PODPIS	DATUM ZMĚNY

		<b>709 00 OSTRAVA - Výstavní 2224/8</b> TEL: (+420) 596 633 836 FAX: (+420) 596 633 689 (+420) 596 664 111 E-MAIL: koneko@koneko.cz		
		Investor:	<b>Obec Horní Lhota</b>	
Akce:	<b>Koncepční posouzení nakládání odpadních vod v obci Horní Lhota</b>			Zodp. projektant: Ing. Roman Kaleta
Objekt:	<b>Varianta II.</b>	Název přílohy:	<b>Nová ČOV - pohledy</b>	
Zakázkové číslo:	3817/TES-2023	Číslo přílohy:	<b>8.</b>	Vypracoval: Ing. Roman Kaleta
Archivní číslo:	3817/01	Měřítko:	1 : 100	Kontroloval: Ing. Oldřich Kazda
		Stupeň:	TES	Datum: 05/2024
TENTO VÝKRES A JEHO PŘÍLOHY JSOU NAŠÍM DUŠEVNÍM VLASTNICTVÍM, NESMÍ BÝT BEZ NAŠEHO PŘEDCHOZÍHO PÍSEMNÉHO SOUHLASU KOPÍROVÁNY, ROZMNOŽOVÁNY ANI ZPŘÍSTUPNĚNY JINÝM OSOBÁM NEBO FIRMÁM				