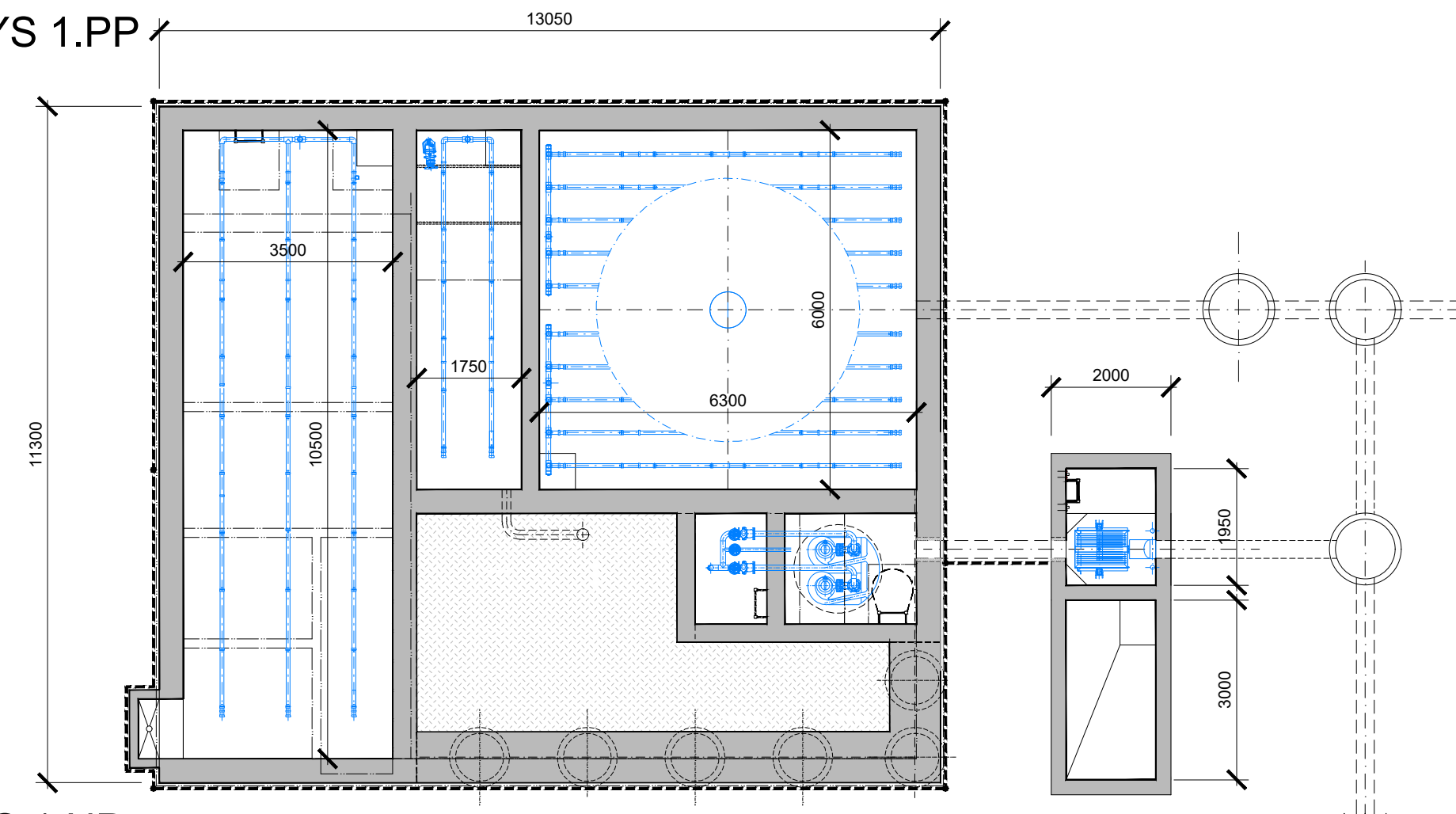
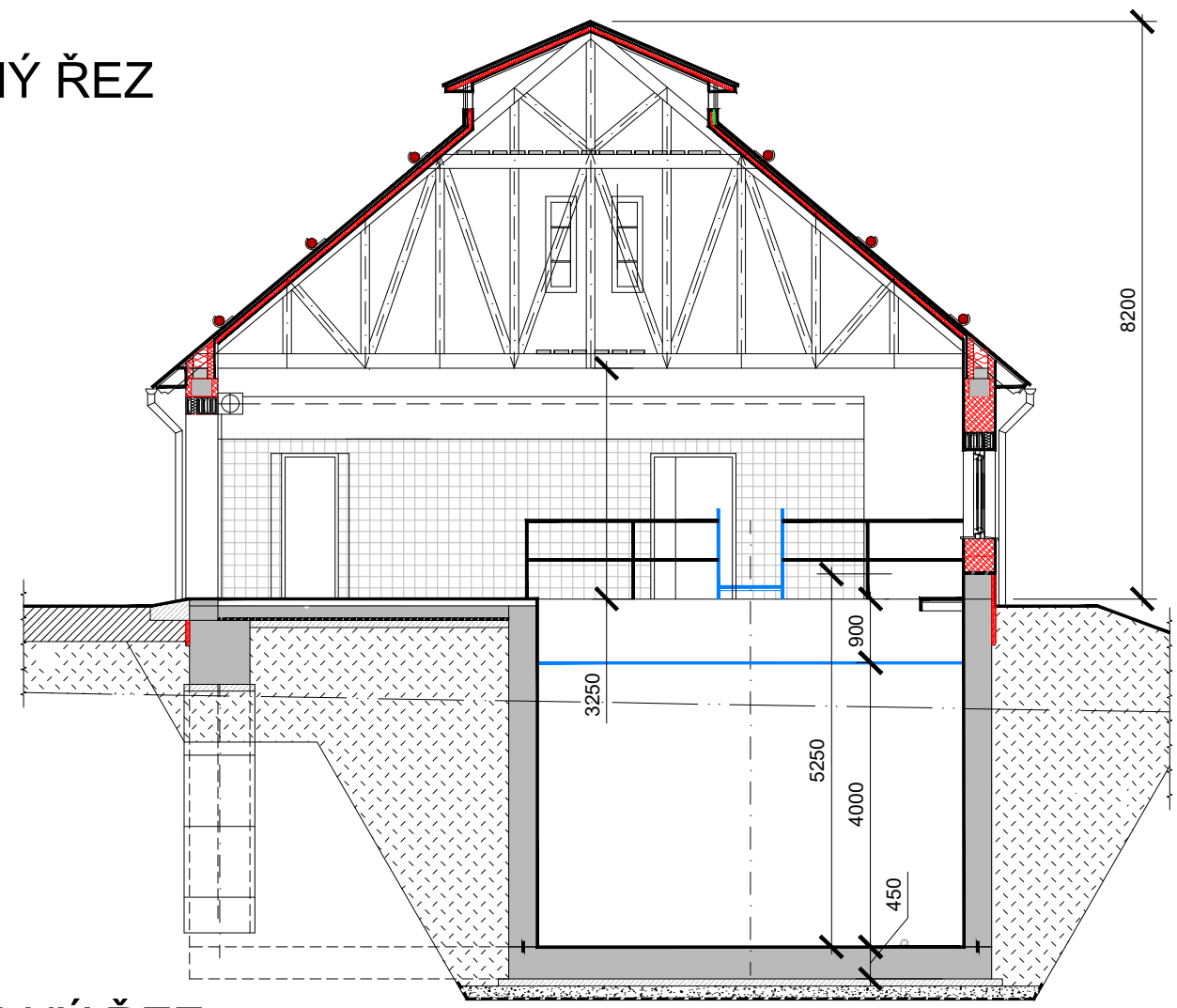


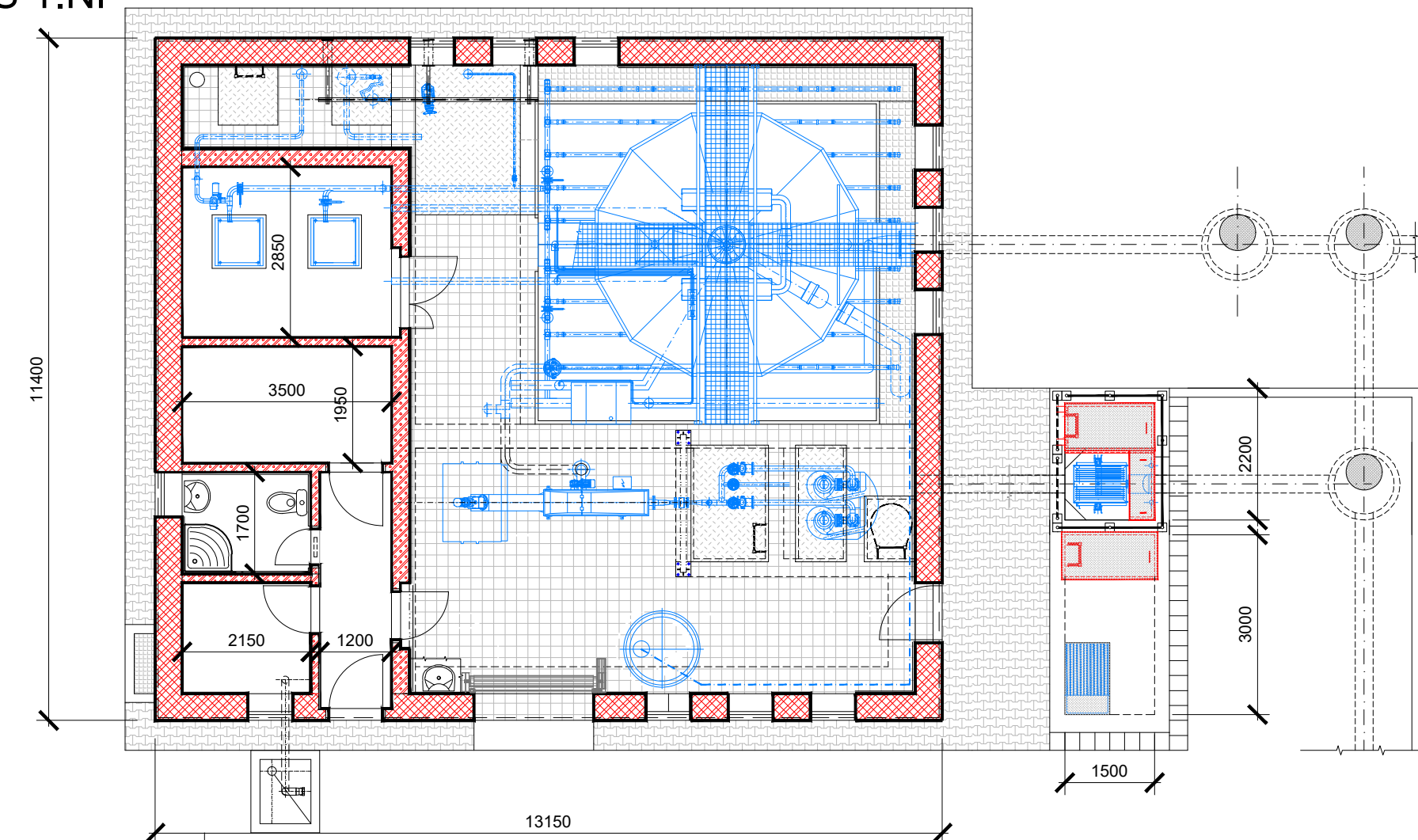
PŮDORYS 1.PP



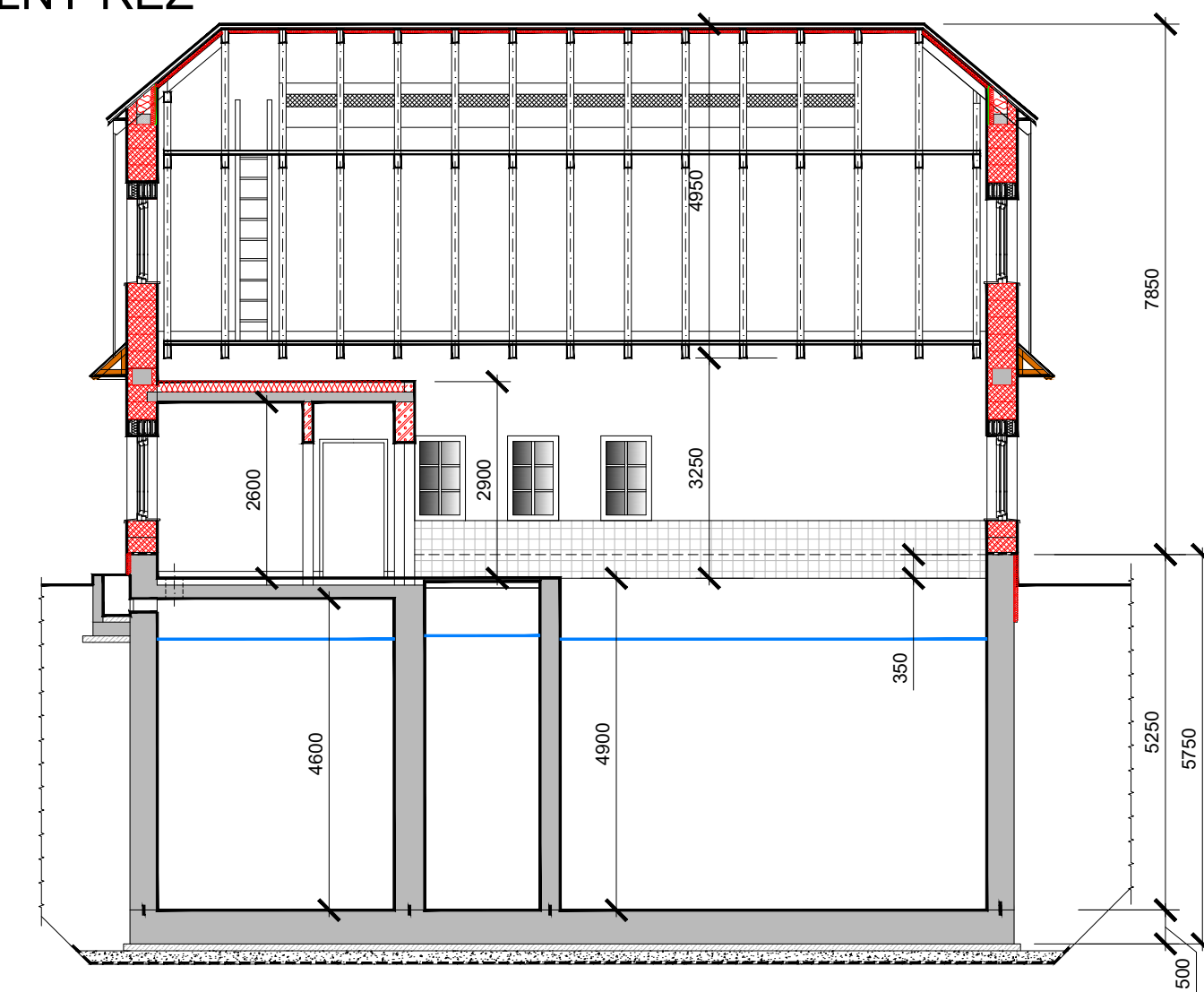
PŘÍČNÝ ŘEZ





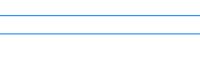




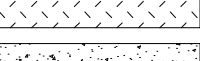
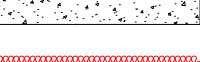
PŮDORYS 1.NP



PODÉLNÝ ŘEZ




LEGENDA MATERIÁLU

-  VODOSTAVEBNÍ BETON
-  PROSTÝ BETON
-  TECHNOLOGIE
-  KERAMICKÉ CIHELNÉ TVAROVKY TL. 450 MM
-  KERAMICKÉ CIHELNÉ TVAROVKY TL. 100, 150, 300 MM
-  ZÁMKOVÁ DLAŽBA
-  POKLOPY - KOMPOZIT
-  ZPĚTNÝ ZÁSYP
-  ZPĚTNÝ ZÁSYP
-  TEPELNÁ IZOLACE

ZMĚNA VÝKRESU:

Č. ZMĚNY	PŘEDMĚT ZMĚNY	ZMĚNU PROVEDL	PODPIS	DATUM ZMĚNY

KONEKO® 709 00 OSTRAVA - Výstavní 2224/8
 TEL: (+420) 596 633 836 FAX: (+420) 596 633 689
 (+420) 596 664 111 E-MAIL: koneko@koneko.cz

Investor: Obec Horní Lhota		Hlavní inženýr projektu: Ing. Sergej Gorbunov 	
Akce: Konceptní posouzení nakládání odpadních vod v obci Horní Lhota		Zodp. projektant: Ing. Roman Kaleta	
Objekt: Varianta II.		Vypracoval: Ing. Roman Kaleta	
Název přílohy: Nová ČOV - půdorys, řezy		Kontroloval: Ing. Oldřich Kazda	
Zakázkové číslo: 3817/TES-2023	Číslo přílohy: 7.	Stupeň: TES	Datum: 05/2024
Archivní číslo: 3817/01	Měřítko: 1 : 100		

TENTO VÝKRES A JEHO PŘÍLOHY JSOU NAŠIM DUŠEVNÍM VLASTNICTVÍM, NESMÍ BÝT BEZ NAŠEHO PŘEDCHOZÍHO PÍSEMNÉHO SOUHLASU KOPÍROVÁNY, ROZMNOŽOVÁNY ANI ZPŘÍSTUPNĚNY JINÝM OSOBÁM NEBO FIRMÁM